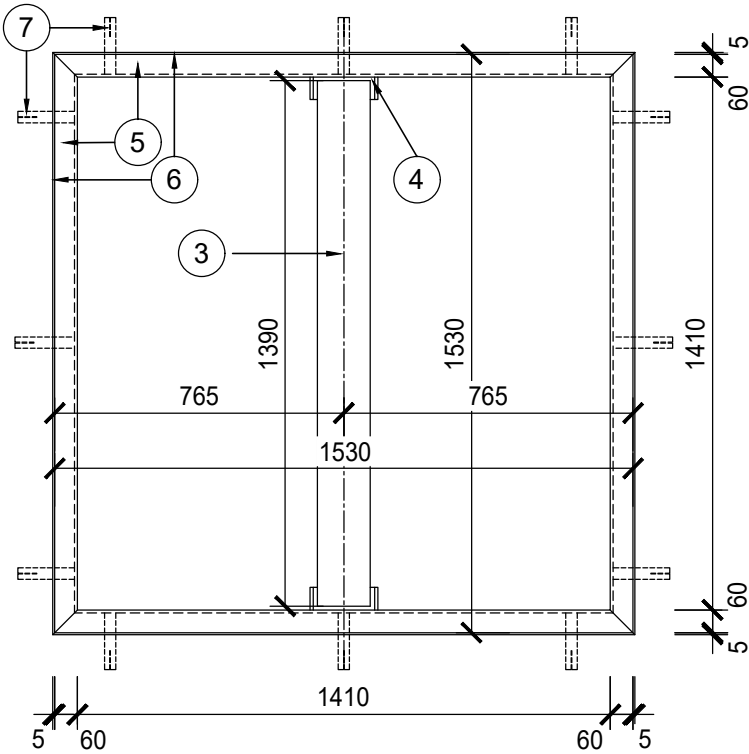
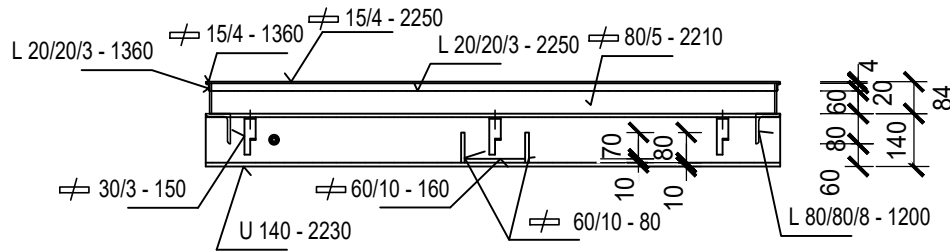
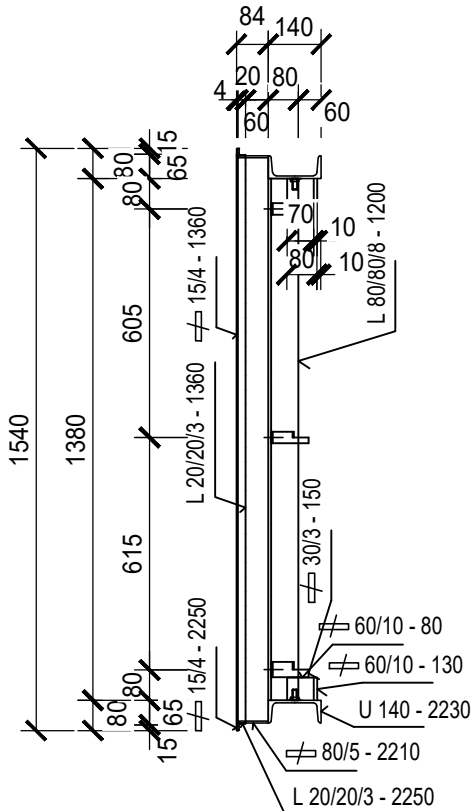
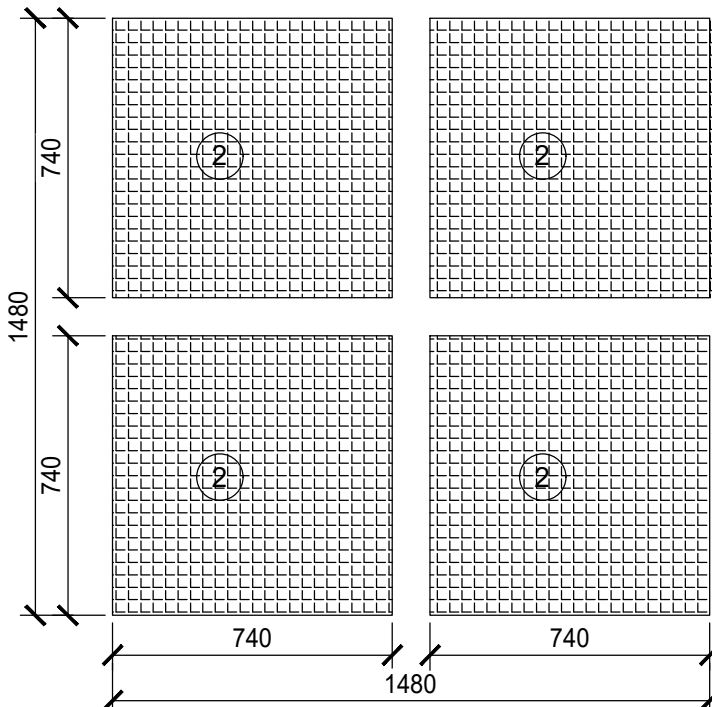


| | | | | | | | |
|--------|-----------------------------|---------|-------|---------|----|------------|----------------|
| STAVBA | TR Domoradice – modernizace | MĚRÍTKO | 1: 20 | TAB. Č. | 03 | Č. VÝKRESU | D.1.31 b) – 17 |
| SO | SO 31 – ROZVODNA 110 kV | | | | | | |

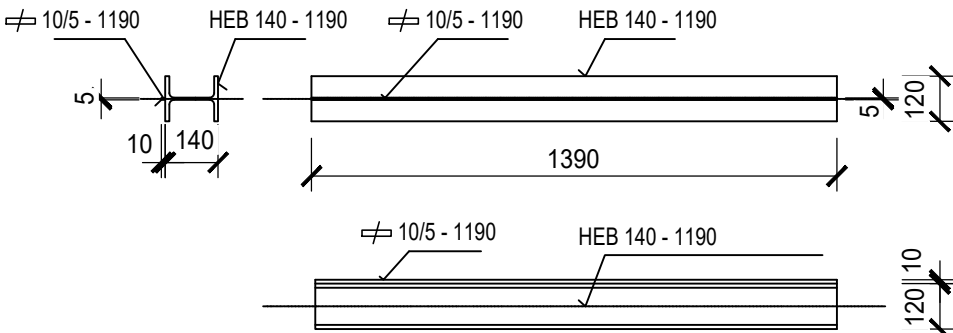
RÁM KOMORY



KLAD POROROŠTŮ



Kování komor B - nosníky poklopů 1:20



Výpis oceli pro 1 ks kování Bb

HEB 140 - 1390 - ks 1 - 1,39 x 1 = 1,39 m x 33,7 kg/m' = 46,9 kg
10/5 - 1390 - ks 1 - 1,39 x 1 = 1,39 m x 0,393 kg/m' = 0,55 kg
svary 2 0,2 kg

celkem 47,65 kg

3/Z – POKLOP KOMORY VN01, VN10 - 2ks

- 1 PLECH SE VZOREM ZRNA, TL.4mm, 0.56m2, 33.40kg/m2 = 18,79kg, 4ks = 75,2kg
- 2 LISOVANÝ POROROŠT P440-33-4, 40x4mm, 0.55m2, 48.7kg/m2 = 26,7kg, 4ks = 106,7kg
- 3 VÁLCOVANÝ PROFIL HEB140, 1380mm, 33.7kg/bm = 47,65kg, 1ks = 47,65kg
- 4 VÁLCOVANÝ PROFIL UPE180, 60mm, 19.7kg/bm = 1.2kg, 2ks = 2,4kg
- 5 VÁLCOVANÝ PROFIL U č.160, 6,12m, 18.8kg/bm = 115,056kg
- 6 PÁSOVINA 40x5mm, 6,16m, 1.57kg/bm = 9,76kg
- 7 PRACNA Z PÁSOVINY 30x3mm, DÉLKA 150mm, 0.71kg/bm = 0.1kg, 12ks = 1.278kg
- 8 MADLO Z TYČE ø10mm + ZÁVIT M10, DÉLKA 350mm, 0.62kg/bm = 0.2kg, 8ks = 1.6kg
- 9 MATICE M10 – 32ks, PODLOŽKY PRO M10 – 20ks

MATERIÁL NA SVARY + REZERVA: 5% (18,57kg)

– HMOTNOST 3/Z CELKEM: 378,21kg, POLOŽKA č.9 NA KUSY
– ŽÁROVĚ POZINKOVÁNO
– OCEL ŘADY 37 (S235JR)
– ROZMĚRY NUTNO OVĚRIT NA STAVBĚ, POKLOP JE NAVRŽEN PRO OTVOR 1500x1500mm
– TATO SCHÉMATA NENAHRAZUJÍ VÝROBNÍ DOIKUMENTACI